

40 ans – ça suffit!

La centrale nucléaire de Mühleberg au tribunal.

*Faites-vous confiance à une
technologie des années 60?*

*Malgré la vétusté de la centra-
le de Mühleberg, les autorités
fédérales autorisent son exploi-
tation illimitée!*

*Protectez, vous aussi, aux
côtés de l'association
Mühleberg – illimité – non!*

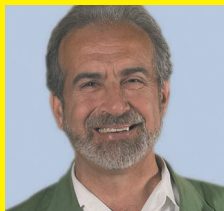


Mühleberg – illimité – non
www.muhleberg-illimite-non.ch



Poursuivre l'exploitation de Mühleberg au-delà de l'échéance prévue de 2012 serait objectivement dangereux.

Dr. Philippe Roch, Anc. Directeur Office fédéral de l'environnement, PDC Genève



Cette centrale fissurée nous fait courir des risques inacceptables. Mieux vaut moins gaspiller et développer les énergies renouvelables.

Christian van Singer
Conseiller national,
Les Verts Vaud



Plutôt qu'une autorisation illimitée pour Mühleberg, développons d'autres solutions en matière d'énergie.

Elisabeth Baume Schneider
Ministre de la Formation, de la Culture et des Sports, PS Jura

Recours contre l'autorisation scandaleuse accordée pour Mühleberg

Le 21 décembre 2009, le DETEC (adm. fédérale) a accordé à FMB (exploitant de la centrale de Mühleberg) une autorisation d'exploitation illimitée pour sa vieille centrale nucléaire. Les 1900 recours déposés par des particuliers, des organisations, des partis, et des collectivités de Suisse comme de l'étranger ont été balayés, tout comme le résultat clair du vote populaire vaudois du 29 novembre 2009 (64% des électeurs ont voté non à l'autorisation d'exploitation illimitée).

Début février 2010, plus de 100 particuliers ont fait recours auprès du tribunal fédéral administratif contre la décision du DETEC. Le même mois, l'association « Mühleberg – illimité – non » était créée pour soutenir les plaignants.

FMB ne veut pas que la sécurité de Mühleberg soit examinée

Depuis longtemps FMB se plaignait que sa centrale de Mühleberg soit la seule qui n'ait pas une autorisation d'exploitation illimitée. En 2005 elle demanda au DETEC d'accorder une autorisation d'exploitation illimitée via un procédé rapide, exempt d'examen de sécurité et sans fournir des données techniques. Selon eux, la procédure serait trop coûteuse.

Mühleberg: vétuste et fissurée

Cela fait des années que l'on sait que des parties du coeur du

réacteur de cette centrale sont fissurées, en particulier le manteau du coeur et sa cuve sous pression. Le vieillissement et les problèmes de fissures sont les principaux points faibles des centrales nucléaires.

Aucune chance, lors d'un crash d'avion ou d'un tremblement de terre

La centrale nucléaire de Mühleberg ne résisterait pas à la chute d'un avion ou à un fort tremblement de terre. De manière générale, le risque de tremblement de terre est largement sous-estimé, comme l'a démontré une étude de 2006, commandée par l'autorité de surveillance. Malgré l'absence de calculs estimatifs effectués pour la centrale nucléaire de Mühleberg, FMB et le DETEC affirment que cette centrale pourrait résister à un séisme majeur

Autorisation malgré des informations manquantes

En 2007, l'Inspection fédérale de la sûreté nucléaire (IFSN) a mandaté FMB pour mettre à jour plusieurs points concernant la sécurité de la centrale. Bien que ces informations soient encore manquantes, l'exploitation continue.

Dénigrement d'un institut renommé

Les plaignants de la procédure en cours se réfèrent, entre autres, à des documents de « l'Öko-Institut » de haute renommée situé à Darmstadt. Les ingénieurs ont révélé, via deux expertises, que la

centrale nucléaire de Mühleberg souffrait de lacunes structurelles importantes. Elles concernent notamment l’approvisionnement de secours en électricité, le refroidissement de secours et les risques d’inondation. En Allemagne cet institut de conseil et de contrôle indépendant est consulté par l’autorité de surveillance fédérale. En Suisse seul l’IFSN est écouté.

Qui n’a rien à cacher n’a rien à craindre

Contrairement aux demandes d’autorisation d’exploitation illimitée pour les autres centrales nucléaires, les documents

techniques concernant Mühleberg n’ont pas été publiés. Le DETEC soutient FMB dans ses efforts de maintenir au secret les documents qui permettraient de juger la sécurité de cette centrale.

Notre objectif

La centrale nucléaire de Mühleberg, parmi les plus vieux réacteurs du monde, ne devait pas recevoir d’autorisation d’exploitation illimitée. Si une telle autorisation était maintenue, FMB, en tant qu’entreprise exploitante de la centrale nucléaire, serait définitivement soustraite du contrôle public.

Que puis-je faire ?

- **Adhérer:** en remplissant le formulaire d’adhésion à Mühleberg – illimité – non sur www.muhleberg-illimite-non.ch. Ou en nous renvoyant le coupon plus bas
- **Soutenir le recours:** participez à financer le recours lancé par les riverains de la centrale nucléaire.
- **Elargir les soutiens:** invitez votre commune, votre parti ou une association à devenir membre de l’association Mühleberg-illimité-non.

Nous avons besoin de votre soutien!

Nom Prénom

Organisation

Rue/No. Code postal / Lieu

Pays

E-Mail

Téléphone

Je soutiens / Nous soutenons l’association avec le montant suivant (envoyez-nous un BV svp): Fr.

Compte postal: Comité Non à la prolongation de la centrale nucléaire de Mühleberg, 1000 Lausanne, CCP 10-737992-7

Le nom de notre commune / organisation peut être indiqué publiquement comme soutien à Mühleberg – illimité – non Oui Non

Merci de renvoyer ce talon au plus vite à muhleberg@gmail.com ou par courrier à:

Mühleberg – illimité – non, case postale 6307, 3001 Berne

Des milliers de voix exigent l'arrêt de la centrale nucléaire de Mühleberg

La large coalition d'organisations, de partis, de citoyens et de communes représente des milliers de personnes qui s'insurgent contre la poursuite de l'exploitation de la centrale nucléaire de Mühleberg. Organismes adhérents :

- Action non violente de Kaiseraugst
- Association pour le développement des énergies renouvelables ADER
- Agir Ensemble Suisse Romande
- Association religieuse-socialiste de Suisse alémanique
- Association Trinationale de Protection Nucléaire
- Centrale solaire de Wohlen
- ContrAtom
- Femmes pour la Paix - Suisse
- Fokus Anti-Atom
- Fondation Suisse de l'Energie
- Groupe «ÖKO» Laupen et environs
- Incomindios
- Jeunes Vert-e-s Suisse
- Jeunes Vert-e-s du canton de Berne
- Jeunes Vert-e-s du canton de Neuchâtel
- Jeunes Vert-e-s du canton de Vaud
- Jeunes Vert-e-s du canton de Valais
- Jeunes Vert-e-s Zurich
- Jeunesse Socialiste Suisse

- Jeunesse Socialiste de la Ville de Wohlen (BE)
- Jeunesse Socialiste Vaudoise
- Les Verts Suisse
- Les Verts de la Ville de Berne, Alternative Démocratique
- Les Verts de la Ville de Wohlen
- Les Verts du canton de Berne
- Les Verts du canton de Genève
- Les Verts du canton de Neuchâtel
- Les Verts du canton de Soleure
- Les Verts du canton de Vaud
- Nie wieder Atomkraftwerke NWA Schweiz
- Nie wieder Atomkraftwerke NWA Aarau
- Nie wieder Atomkraftwerke NWA Berne
- Nie wieder Atomkraftwerke NWA Soleure
- Plate-forme contre les risques nucléaires, Vorarlberg
- PS Suisse
- PS du canton de Berne
- Parti chrétien-social PCS Suisse
- Parti chrétien-social PCS du canton de Fribourg
- PS du canton de Vaud
- PSR / IPPNW Suisse
- Société Suisse pour l'Energie Solaire SSES
- Sortir du nucléaire
- Union Démocratique Fédérale Vaud
- Ville de Genève
- WiderGsang (ContreChant)
- WWF Berne
- WWF Vaud



Mühleberg – illimité – non
www.muhleberg-illimite-non.ch

Affranchir
svp

Mühleberg – illimité – non
Case postale 6307
3001 Berne